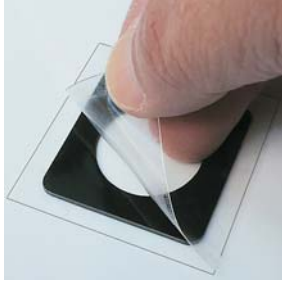


Asennuslämpötilan
suositellaan olevan
yli 10° C

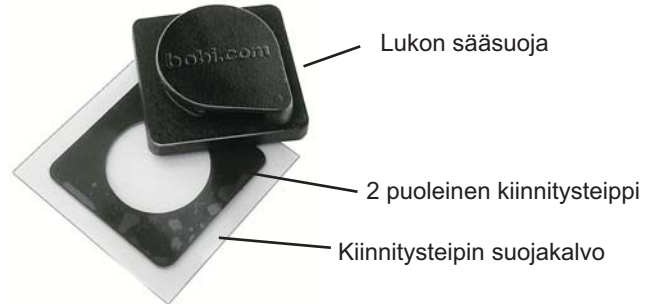
Lukon sääsuojan asennus

1.



Irroita 2-puoleisen
kiinnitysteipin toinen
suojakalvo.

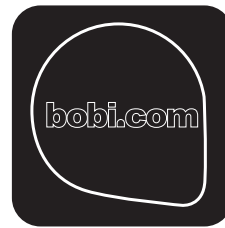
Jätä toinen suojakalvo
paikoilleen



2.



Kohdista lukon
sääsuoja ja
kiinnitysteippi
tarkasti ja
kiinnitä ne
huolellisesti



OK!

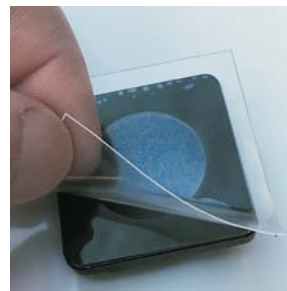


Ei näin!

3.



Puhdista huolellisesti
lukon ympärillä oleva
alue, johon sääsuoja
kiinnitetään



Poista kiinnitysteipin
toinen suojakalvo

4.



KIINNI



AUKI

Kiinnitä sääsuoja lukon
ympäriille **vaakasuoraan**
ja paina se hyvin kiinni.

OK!